

wireless living

einfach, mobil, universell



VisuBoard

technische Spezifikation

Hardwareausstattung

- 10,4" SVGA oder XGA TFT Display mit 16 bit Farbtiefe (tageslichttauglich)
- Touchscreen resistiv (robuste Scheibe)
- CPU NS Geode SC3200, 266 MHz oder Transmeta TM5800, 733 MHz
- 128/256 MB SDRAM onboard
- 32/64/128/512/1024 MB CompactFlash integriert, kann ausgetauscht werden
- 16 bit Sound Stereo
- Lautsprecher und Mikrofon integriert
- Wireless LAN integriert
- Li-Ionen Akku (kann im Suspend-Modus ausgetauscht werden)
- Erhaltungssakku für Suspend-Modus
- Netzteil
- Schnittstellen: Power, USB, Mic-in, Speaker-out (Stereo)
- PCMCIA-Slot
- Integrierter Aufsteller

Betriebssystem

- Windows CE, XP embedded oder LINUX

Kommunikation

- WLAN gemäß IEEE 802.11b (11 Mbps) oder 802.11g (54 Mbps)
- Optional z. B. GSM/GPRS

Größe/Gewicht

- Größe: HxBxT 220 mm x 290 mm x 41 mm
- Gewicht: 1,4 kg ohne Netzteil

Zulassungen

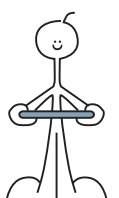
- FCC-B, CE
- JIS (entspricht IP54)

Umgebungsbedingungen

- Betriebstemperatur -10°–60° C
- Luftfeuchtigkeit 0%–90%
- Spritzwasser-/staub-/stoßgeschützt

Geeignet für folgende Applikationen:

- **GoFUN** Entertainment-System
- **GoLAN** Thin Client
- **GoWEB** Web-Client
- **GoWIN** Ultra-Thin Client & PC Remote Control
- **GoXPE** Windows XP embedded
- **GoJAVA** JAVA Client
- **GoNTROL** Individuelle Steuerungen



bitte wenden

Hardware-Komponenten

Komponenten	Artikelnr.
Schwarz mit 266 MHz CPU, 128 MB SDRAM	RugB-bl128
Schwarz mit 733 MHz CPU, 256 MB SDRAM	RugB-XGA
Andere Konfigurationen auf Anfrage	



Software-Optionen

Komponenten	Artikelnr.
Windows CE.net 4.1 auf 64 MB CompactFlash	RX-CE.net
GoJAVA Client Software auf 64 MB CompactFlash	RX-GoJAVA
GoNTROL Steuerungssoftware für Adaptolux/ISYnet auf 32 MB CompactFlash, direkte Ansteuerung über WLAN Access Point und Ethernet/Seriell Adapter	RX-GoLUX
GoWEB Client Software auf 64 MB CompactFlash, Web Browser mit Plugins	RX-GoWEB
GoWIN Client Software auf 32 MB CompactFlash, Ultra Thin Client mit RDP und CITRIX ICA, sowie PC Fernsteuerung über VNC	RX-GoWIN
GoXPE Windows® XP embedded auf 512/1024 MB CompactFlash, nur für RugB-XGA	RX-XPmb

Mitgeliefertes Zubehör

Komponenten	Artikelnr.
Netzteil Eingangssseite 100-240 V~, 1,1 A, 50-60 Hz, 1,8 m Kabel mit Eurostecker, Ausgangssseite 16 V=, 2,5 A, 1,8 m Kabel mit Klinkenbuchse. Für Betrieb am RugBoard direkt oder an der Dockingstation	RZ-pwr

Optionales Zubehör



RZ-dock

Docking Station für den stationären Betrieb des RugBoards. Integrierte Ladeschale für optionalen Zweitakku. Anschluss für Netzteil. Das RugBoard wird über das Netzteil betrieben. Gleichzeitiges Laden des Mobilteil-Akkus und des Zweitakkus.



RZ-batt-bl (schwarz), RZ-batt-cr (cremefarben)
Zweitakku für schwarzes oder cremefarbenes RugBoard. Lithium-Ionen Technologie, 11,1 V, 2000mAh.

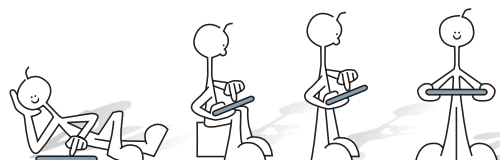


RZ-bag

Tragetasche aus Leder für Transport, Bedienung im Stehen und zum Schutz. Trage-/Umhängeriemer, abnehmbarer Deckel, Handschlaufe für Einhandbedienung. Gürteltasche für Zweitakku.

RZ-RS232 (ohne Abbildung)

RS232 Adapterkabel. Flachstecker auf SUB-D Buchse, 9-polig. Länge: 1,8 m



INTELLIHOME Automatisierungstechnik GmbH
Fladnitz 139
A - 8322 Studenzen

fon +43 (0)3115/42 30 30
fax +43 (0)3115/42 30 40
office@intellihome.at

www.intellihome.at